



遠隔PCサポートシステム

**PCany Contact & Support
System**

始めに

次世代型遠隔パソコン指導用ソフトのご提案です。

現状の施設(教室)での指導に加え、教室まで通いパソコンの指導を受けるの面倒だとか、通うのには不便とか、時間的にカリキュラムのスケジュールが合わない等または遠隔のユーザーを囲い込む手段として当社対面式の画像システム(PCanyContact)と遠隔PCコントロールシステム(PCanySupport)セット型プログラムをご紹介致します。

サーバー等を設置する事無く、手軽にスタートが可能なASPサービスを年間使用料:ID一個 360,000円でご提供いたしております。

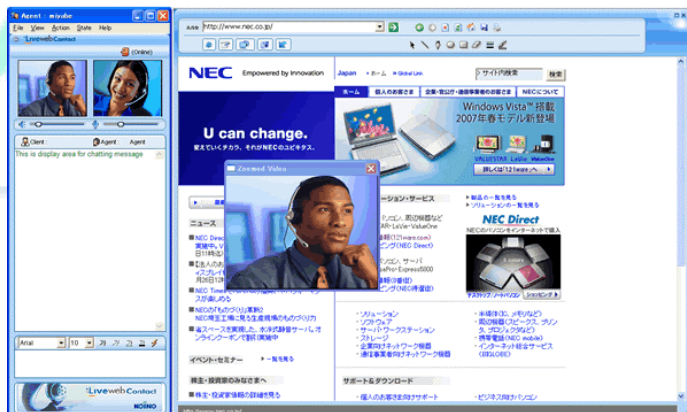
受講者には、どこからでも(自宅、会社等)、何時でも、どんな服装でも、雨などの天気を気にせず、教室まで通う時間のセーブ等とメリットがあります。

システム 概要

- プログラムのインストールが簡略化されています。
- お客様と指導員の接続が簡単です。(ホームページ上のイメージをクリックするだけ)
- ウェブカメラをセットしてお客様と指導員の顔が映ります。
- Web共有、ファイル共有、ファイル転送、ホワイトボード等の機能が使用できます。
- ファイアーウォールをクリアーしています。(Support はプロキシもクリアー)



CONTACTで接続した画面



- 指導員と顧客がお互いに画像画面を見ながら指導します。
- ウェブページ共有機能。
- スクロール機能。
- フォーム(Form)共有機能
- テレポインター機能。
- POPupウィンドウ共有
- 文書共有及び WHITE-BOARD
- 情報保存及びモニタリング

SUPPORTで接続し顧客の画面を表示



- 画面共有
- チャット/ファイル転送機能。
- セキュリティ
SSLとAES128bitの暗号化アルゴリズムを使用し、セキュリティ機能が万全です。
- ネットワークの環境に自由自在
ウェブの80ポートを利用し、インターネットが使える場所ならVPN環境やファイアーウォール、プロキシ等に影響な ども顧客と指導員が繋がります。

ハードウェア構成

	ハードウェア	その他
サーバー	OS : Windows NT/2000/XP/2003 CPU : Pentium III 以上 RAM : 512MB 以上	
エージェント	OS : Windows 98/98se/ME/2000/XP/2003 CPU : Pentium III 以上 RAM : 128 以上	Internet Explorer 5.0 以上
クライアント	OS : Windows 98/98se/ME/2000/XP/2003 CPU : Pentium III 以上 RAM : 128 以上	Internet Explorer 5.0 以上